

社会医療法人愛生会

上飯田クリニック



上飯田クリニック

院長 三浦 直人

特徴

血液透析を専門とする透析クリニックです。

透析コンソール40台にて午前コース（月水金）（火木土）、午後コース（月水金）、夜間コース（月水金）の4コースで行っています。

隣接する総合上飯田第一病院の腎臓内科外来・腎センターをはじめ、他の医療機関との密接な連携を行い、「より安全でより快適な透析生活」を目指しています。

・透析療法

腎臓の機能が10%以下になると、透析により腎臓の働きを代替える必要があります。透析療法には、血液透析（HD）、血液ろ過透析（HDF）、腹膜透析（PD）があります。当院では、HD、HDFを行っています。

・血液透析（HD）

血液を人工臓器（ダイアライザー）に循環させて、体にたまった不要な老廃物や水分を除去し、電解質などのバランスを調整します。

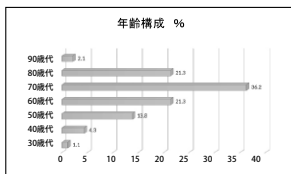
・血液ろ過透析（HDF）

HDFには、種類がありますが、当院はオンラインHDFを行っています。オンラインHDFは、透析液を補液として使用し、通常HDFよりろ過に使用される補液量が多くなります。そのため、より多くの老廃物を取り除くことができます。

今後の目標

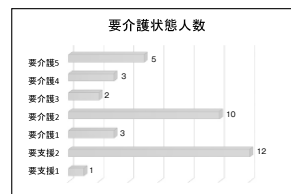
- ・質の高い医療の提供
- ・患者さんに対するサービスの強化（無料送迎・施設環境の充実）
- ・透析中リハビリテーション・体力測定・体組成測定の充実
- ・地域連携の推進と強化（患者さんの生活支援）
- ・感染症対策
- ・在宅療養支援（居宅療養指導；栄養及び訪問リハビリテーション）の拡充強化

【クリニック通院患者の概要】



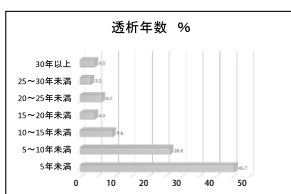
・年齢構成は、最年少37歳から最高齢97歳。
 ・平均年齢は70.2歳。65歳以上は全体の69.1%。
 ・男女比は 男69：女31（%）

年齢	構成比 %
30歳代	1.1
40歳代	4.3
50歳代	13.8
60歳代	21.3
70歳代	36.2
80歳代	21.3
90歳代	2.1



・要介護及び要支援の認定を受けている方は 34名。
 ・高齢者向け住まい（居住系）の方は5名。在宅の方は29名。

介護度	人数
要支援1	1
要支援2	12
要介護1	3
要介護2	10
要介護3	2
要介護4	3
要介護5	5



・透析年数10年未満の方が68%を占めている。最長は37年。

通院期間(透析年数)	構成比 %
5年未満	45.7
5～10年未満	26.6
10～15年未満	9.6
15～20年未満	4.3
20～25年未満	6.4
25～30年未満	3.2
30年以上	4.3

看護部

看護部 澤田 里美

特徴

・看護の理念

愛生会の理念「信頼され愛される病院」に基づいて患者さんの生命を尊重し、看護職としての自信と誇りと責任を持って最善の看護に努めていきます。

より安全で安心して透析治療を受けて頂くことができるよう一人ひとりと向き合い、その人にあった支援・指導を心がけています。

元気に通院、生活できるようにサポートしていきます。

今後の目標

- ・電子カルテ導入により各事業所、各部署とスムーズに連携をとり、安心・安全な看護・医療を行います。
- ・自己啓発に努め、看護力の向上を目指します。
- ・腎臓リハビリテーションを周知、実施しQOL向上を目指します。
- ・感染対策マニュアルを日々改定し周知徹底を行う事で院内感染対策に努めます。

専門医資格一覧

三浦 直人 院長

- 【認定医】日本内科学会 認定内科医
- 【専門医】日本内科学会 総合内科専門医
- 日本腎臓学会 腎臓専門医
- 【評議員】日本腎臓学会 評議員
- 【指導医】日本腎臓学会 指導医

加藤 優 名誉院長

- 【専門医】日本透析医学会 専門医